

Foto nr 1 : Copertura lato ingresso Villa dei Laghi

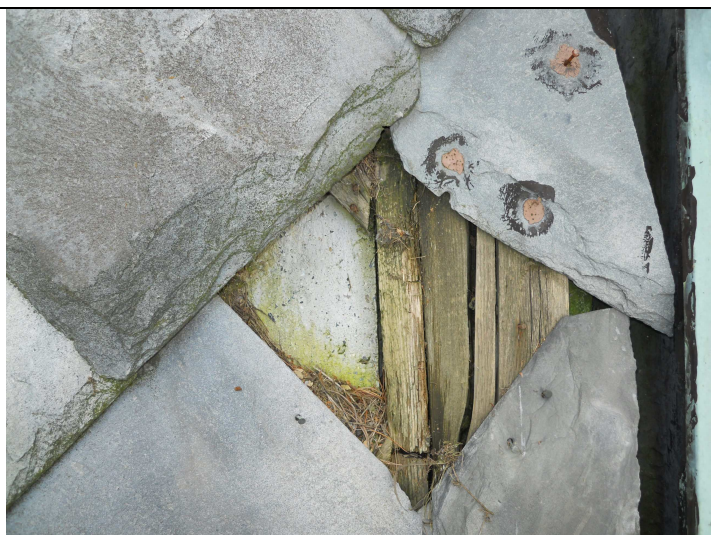


Foto nr 2: Dettaglio dello stato di degrado del manto di copertura



Foto nr. 3: Dettaglio della faldaleria da sostituire



Foto nr. 4 : Particolare del degrado dei camini.



Foto nr. 5: Dettaglio della faldaleria da sostituire



Foto nr. 6 : Particolare degli elementi in piombo esistenti tra le lose che sono da integrare con altri simili.





Foto nr. 7: Dettaglio dei balconcini da rifare con inserimento di sfioratori



Foto nr. 8: Particolare della faldaleria dei parapetti murari della falda di copertura (rifacimento intonaco)



Foto nr. 9: Dettaglio dei parapetti murari della falda di copertura (rifacimento intonaco)



Foto nr. 10: Dettaglio dei parapetti murari della falda di copertura (rifacimento intonaco)



Foto nr. 11: Dettaglio dell'impermeabilizzazione dei terrazzi delle torri da rifare

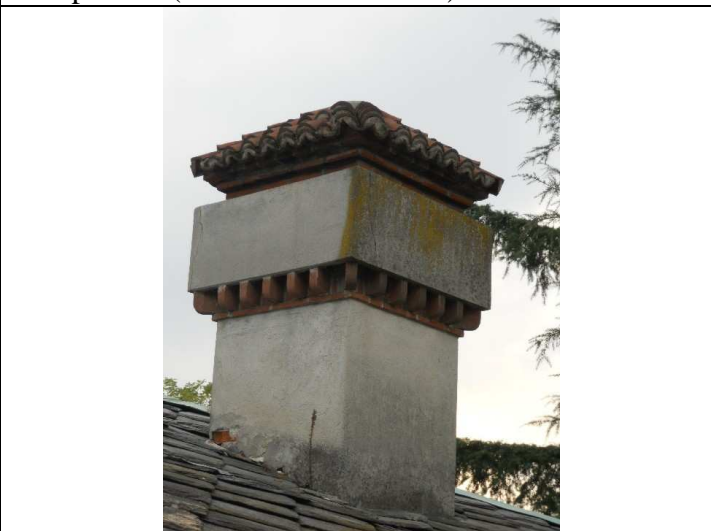


Foto nr. 11: Dettaglio dell'intonaco dei camini ammalorato